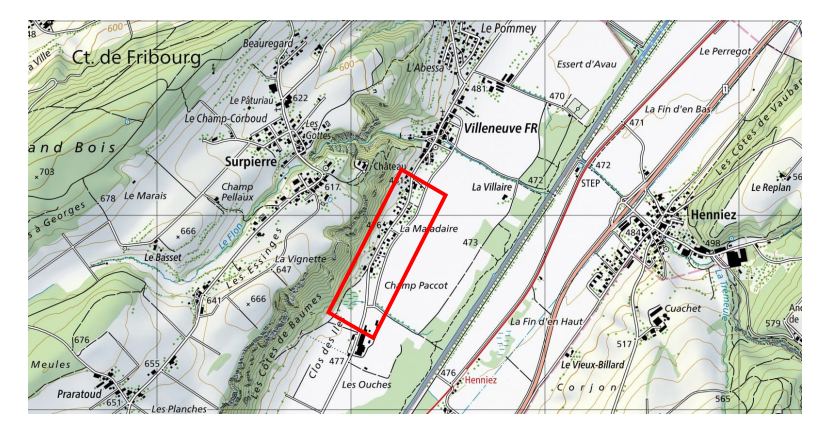




Réseaux EU-EC (Villeneuve)



Mise en séparatif réseaux EU-EC  
Secteur Route de Lucens

SITUATION		EXECUTION	
N° mandat	N° de plan	DATE	DESS.
3810-1	0703001	10.03.2026	EVVA
ECHELLE: 1:500		FORMAT	RORI
			45 x 168

MODIFICATIONS			
INDICE	DESIGNATION	DATE	DESS. CONTR.
A			
B			
C			

**LEGENDE**

(trait épais = projet, trait fin = existant, traitille = support)

- Eaux claires**
  - Chambre
  - Grille
  - Collecteur
  - Drainage
- Eaux usées**
  - Chambre
  - Collecteur
- Eaux mêlées**
  - Chambre
  - Collecteur
- Eau potable**
  - BH
  - Vanne
  - Conduite
  - Telecommande
- Gas**
  - Vanne
  - Conduite
- Source**
  - Conduite
- Electricité**
  - Conduite

**SURFACES A INFILTRER OU A RACCORDER AU RESEAU EC**

- Eaux claires du bien-fond à infiltrer
- Eaux claires du bien-fond à raccorder au réseau

**LES RESEAUX EXISTANTS SONT DONNES A TITRE INDICATIF ET DE MANIERE APPROXIMATIVE. L'ENTREPRISE DOIT SE RENSEIGNER SUR LEUR EMPLACEMENT EXACTE AUPRES DES EXPLOITANTS DE CES RESEAUX AVANT LES TRAVAUX.**

SITUATION 1:500 - Partie Route de Lucens

